



Quantenmedizin

Präzise

Natürlich

Komplementär

Nicht invasive

Ursachendiagnostik

Modernste Methode aus der Raumfahrt, die nicht nur die Symptomatik behandelt, sondern zuerst die Ursache beseitigt.

Was ist BBD- NLS Diagnostik

NLS steht für Nicht Lineares System und wird verwendet, als ein ganzheitliches Diagnostiksystem nicht nur um die Symptome zu behandeln, sondern anhand derer Ursache zu erkennen und auszumerzen. Es zeigt akkurat was Krankheit auslöst.

Bei unserem Gerät handelt es sich um ein wissenschaftlich über mehrere Jahrzehnte entwickeltes auf Quantenphysik gestütztes, System, das ursprünglich aus der Weltraumtechnologie stammt und ständig weiterentwickelt seinen Einsatz in der Raumfahrt findet.

Die Quantenphysik hat der Menschheit eine völlig neue Sicht und ungeahnte Möglichkeiten eröffnet, um Krankheiten im Kern, also an der Ursache anzugehen. Basierend, dass sich ausnahmslos alles, auch Materie, in Schwingung befindet, haben die Quantenphysiker die Lösung der medizinischen Behandlung der Astronauten schon vorgegeben.

Alles in uns ist auch schwingend. Organe haben Ihre Schwingung wie auch alle Bakterien, Viren, Parasiten und Pilze etc., die bei uns eben jede Art von Symptomen hervorrufen. Bei einer Untersuchung werden all diese Schwingungen erkannt, zugeordnet und durch einen Vergleich mit der "Sollschwingung" diagnostiziert.

Dieser ganzheitliche Blick erfasst den ganzen Körper von der kleinsten bis zur größten Einheit. (DNA --> Zelle --> Organ --> Körper). Die Methode ermittelt nicht nur die Symptome, sondern gleich auch die Ursache und baut die Behandlung direkt auf der Ursache als Grundlage auf. Es beseitigt also das Warum und anschließend werden die betroffenen Körperteile mit der "Sollschwingung" (Basierend auf Alter, Geschlecht und Blutgruppe) wieder von der kleinsten Einheit bis zum Organ oder Skelett etc. eingeschwingen. Der Körper nimmt diese Schwingung auf und fängt wieder an normal zu arbeiten.

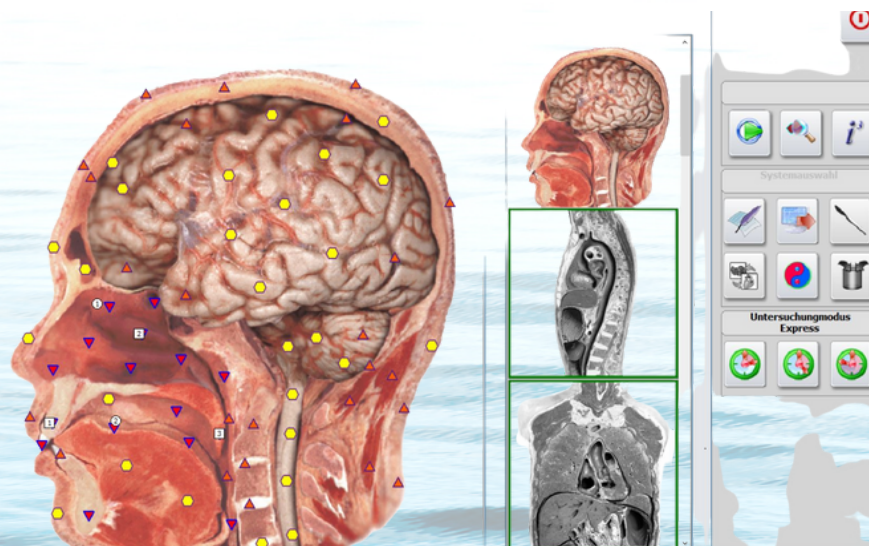


Wie funktioniert die Untersuchung?

Wir verbinden Sie mit der modernsten Technologie dem DNA Remote Device über DNA Material wie Haar, oder Speichel. . Dieser DNA Remote Device sendet Signale in den Organismus. Nachdem das NLS-System die Frequenzcharakteristiken des biologischen Objekts ermittelt hat, kann es sie nach der spektralen Ähnlichkeit mit Musterprozessen aus der Datenbank (gesunden) und pathologisch veränderten Geweben, sowie Viren, Bakterien, Pilzen und Parasiten) vergleichen. Dadurch kann es den ähnlichsten pathologischen Prozess oder die Tendenz zu seiner Entwicklung anzeigen. Um den pathologischen Prozess genau zu bestimmen, kann der Therapeut in immer detaillierten Organschichten gezielt in die Tiefe bis zur Zell- oder DNA/DNS-Ebene gehen, bis er zur exakten Lokalisierung des pathologischen Herdes kommt.

Wir arbeiten nach den Grundgesetzen **einer ganzheitlichen orientierten Naturheilkunde**.

Durch verschiedene Regulationswege findet die Person wieder in sein natürliches Gleichgewicht zurück.



Die Untersuchung wird unterteilt in einen "Vollscan" (Erstuntersuchung) . Diese beinhaltet eine Untersuchung des ganzen Körpers bis in die letzte Zelle und die Behandlung der Störfaktoren. Ein Vollscan dauert in der Regel 3 Stunden.

Wenn nötig wird fortfolgend innert einem Zeitraum von 2 bis 3 Wochen ein "Nachscan "(Folgebehandlung) vereinbart. Dieser dauert in der Regel 2 Stunden.

Empfohlen wird nach Beendigung der Behandlung Halbjährlich eine Untersuchung für die Prävention einzuplanen.

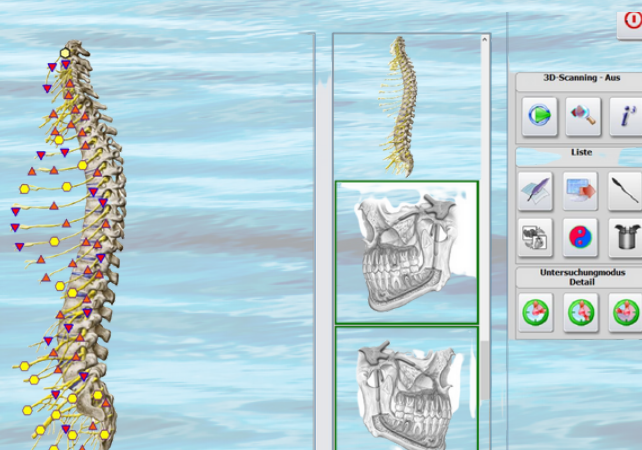


Geschichte des BBD NLS - Systems

Das von der BBD verwendete Nicht Lineare System, ist eine neuartige, revolutionäre Untersuchungsmethode, die aufgrund der Thematik „Menschen im Weltall“ von Quantenphysikern entdeckt, Ingenieuren, Mediziner, Bakteriologen, Virologen etc. entwickelt wurde. Federführend war der Quantenphysiker Svyatoslav Pavlovitsch Nesterov der begann 1963 mit den Forschungsarbeiten.

1988 entwickelte Nesterov den Triggersensor, der die Basis für die NLS - Analyse bildet und für die genaue Untersuchung von höchster Bedeutung ist. 2019 Wurde der Triggersensor durch die Weiterentwicklung des „DNA- Remote- Device“- die Ansteuerung des Körpers über das morphogenetische Feld erweitert.

In Betrachtungsweise der ganzheitlichen Medizin ist die Methode ist ausder Sicht der Therapie näher bei der TCM Traditionelle Chinesische Medizin anzusiedeln als bei der Westlichen Medizin. Die Messung entspricht den wichtigsten Akupunkturpunkten. Die Frequenzen, die Energie die mittels des Gerätes gemessen werden, entsprechen dem Qi, das in den Meridianen fließt. Auch in der TCM wird davon ausgegangen, dass jedes Organ sein eigenes, ihm charakteristisches Qi (Energie/Frequenz) hat. Hierbei handelt es sich um Magen Qi, Lungen Qi, Leber Qi etc.



Anwendungsbereiche des BBD-NLS Diagnostik-Systems

- Früherkennung von sich anbahnenden und chronischen Störungen der Körperfunktion
- Ursachenanalyse und Hinweise auf: Störfelder, Parasiten, Viren, Bakterien, Mykosen etc.
- Hinweise auf Dysbalancen und Allergene von Pollen, Nahrungsmittel, Metalle, Milben, Schimmelpilze etc.
- Hinweise auf genetisch bedingte Lebensmittel -unverträglichkeiten
- Hinweise auf Toxin Belastung: Schwermetalle, Umweltgifte, Stoffwechselprodukte, Nahrungstoxine, Chemikalien etc.
- Hinweise auf das Darmmilieu
- Hinweise auf psychische Belastungen
- und vieles mehr....

Ergänzend bietet BBD folgendes an:

Stimulation der Akupunkturpunkte nach Dr. Voll

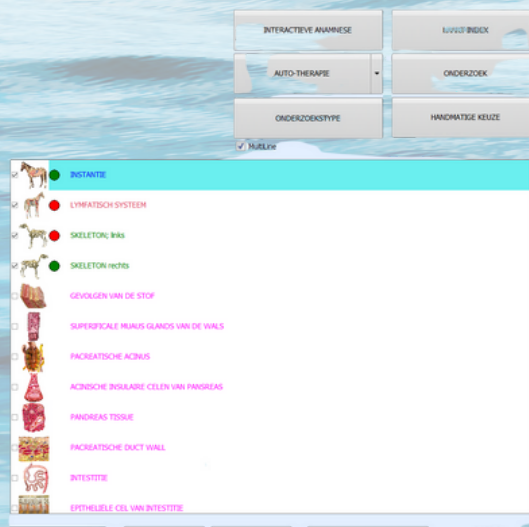
Die Akupunkturpunkte werden über Schwingung stimuliert. Auch diese Methode ist nicht invasive, es werden also keine Nadeln benötigt.

Fernbehandlungen über Zoom

Da die Ansteuerung über das morphogenetische Feld (Quantenphysik) geschieht, ist es möglich unabhängig vom Standort eine Behandlung durchzuführen. Diese kann via Zoom gemacht werden, so dass man aus großer Distanz nicht anzureisen braucht.

Behandlung von Tieren

Wir sind spezialisiert auch Tiere mit der BBD-NLS Methode zu behandeln. Dazu haben wir ein neu entwickeltes Gerät, dass speziell für Hunde, Katzen und Pferde entwickelt wurde.



Gründe Behandlung mit der BBD -NLS Methode

- Weil es eine komplementäre Untersuchungsform ist und dadurch eine andere Sichtweise, Perspektive erlaubt.
- Weil NLS eine ganzheitliche Untersuchung ist, die die Ursache in den Vordergrund rückt und erst nach Eliminierung dieser dann die Symptome behandelt werden.
- Weil es die beste Möglichkeit bietet, Krankheiten im Frühstadium zu erfassen.
- Weil die Ursache von chronischen Erkrankungen erkannt werden.
- Mit der BBD-NLS Technologie wird das Ungleichgewicht erfasst, bevor es sich als Krankheit im Körper manifestieren kann.
- Weil BBD- NLS aufdeckt, in welchen Organsystemen die Selbstheilungs- und Regulations-Mechanismen mobilisiert werden müssen.
- Weil die BBD-NLS Methode tief bis in der DNA eine Ursache erkennt und daher im Umkehrschluss sofort und gezielt eine ganzheitliche Behandlung eingeleitet werden kann.
- Begleitend zur Behandlung ein an den Körperzustand angepasster Ernährungsplan zur Optimierung zur Stabilisierungsprozesse erstellt.



Kontakt Praxis
Rankhofstrasse 3, 6004 Luzern
Tel. 0041 78 940 07 07
Mail: admin@bbd-center.com
www.bbd-center.com